

# Emmanuelle Bollack

## *Juste en équilibre*







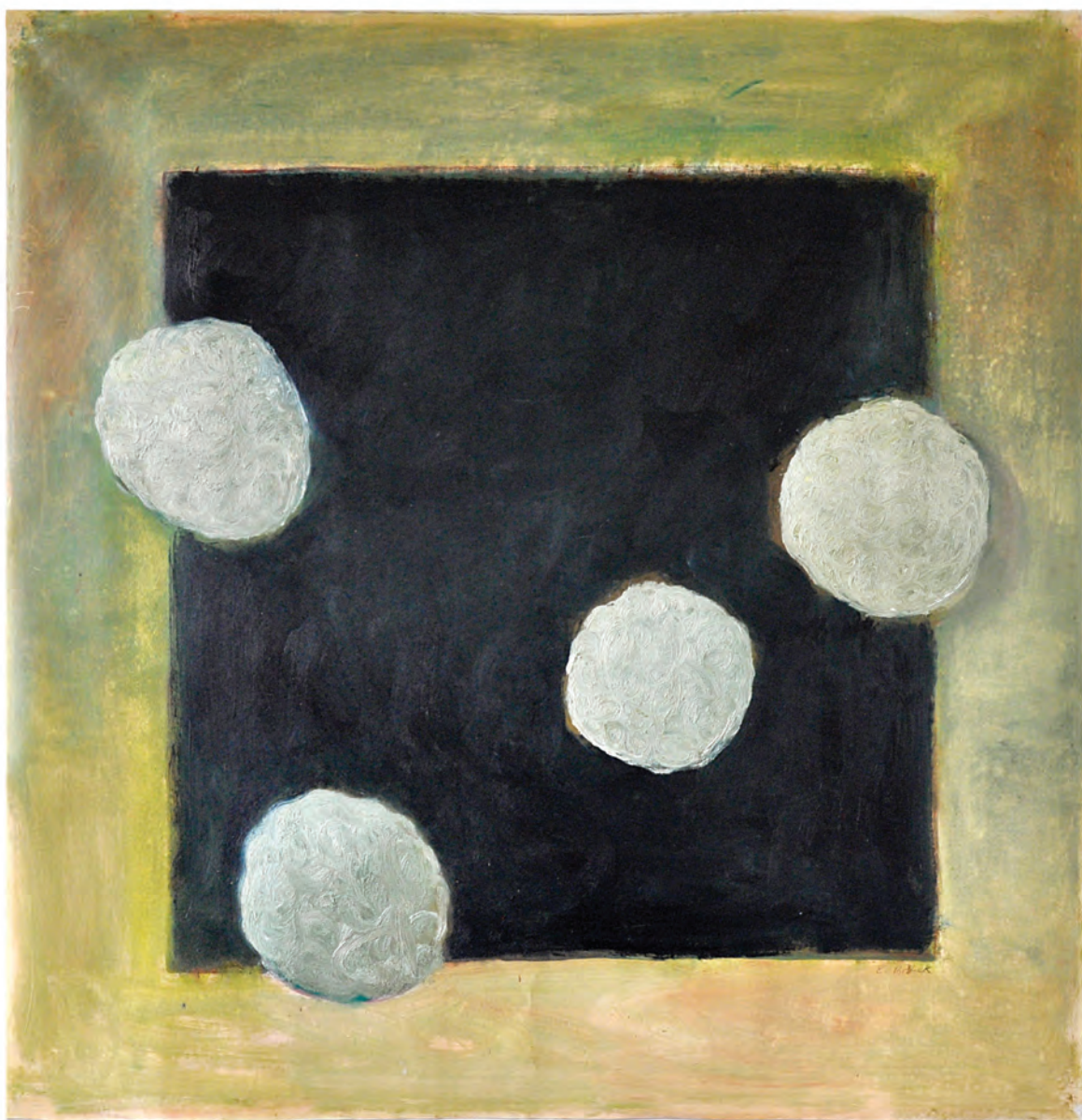
Emmanuelle Bollack  
*Juste en équilibre*

# Juste en équilibre

Texte d'Étienne Faure

L'énigme du mouvement dans les encres,  
dans les ronds, les nuages qu'on croirait voir  
et l'absence d'emplacement des choses  
si présentes, juste entre ciel et terre : voilà  
d'abord avec insistance ce qui ressort  
comme on entre un beau jour à petits pas  
entre les murs abritant la peinture  
d'Emmanuelle Bollack.

Une entrée progressive en matière  
à mesure que l'artiste approche,  
expose, extirpe  
à la lumière ses toiles  
– et déjà le regard bifurque  
en plusieurs ramures  
pareillement jointes en un tronc,  
geste unique.



Huile sur toile, 2019, 119x115cm.





Huile sur toile marouflée, 2019, 82x55 cm.





Huile sur toile marouflée, 2019, 87x60 cm.

Il y a un arbre au-dessus de la verrière  
qui éclaire le travail d'Emmanuelle Bollack,  
un arbre et son prolongement – on lui suppose  
des racines aussi vigoureuses que ses branches –  
c'est là que s'éclaire par endroits  
tout ce qu'on y voit,  
voudrait voir,  
des univers interstellaires et minuscules à la fois,  
ce n'est pas sûr,  
où sont présents des astres et des noix,  
réunis en un semblable horizon  
d'interférences  
invisibles, indivises, où se côtoient  
le brou et le bleu indigo.

Nulle nature morte,  
plutôt  
un souvenir de nature morte,  
distance reprise  
très en amont,  
tentative d'intégration  
d'une mémoire  
radicale,  
innommée,  
toiles sans titre.



Huile sur toile marouflée, 2019, 85x59cm.

Car bien qu'Emmanuelle Bollack ait une belle maîtrise  
du dessin et des traits à visage humain  
– j'en ai vu un, extrait ancien qu'elle me montra  
telle une confidence –  
pas de modèle vivant ni de figuration  
dans tout ce qui se donne à voir – encore voudrait-on  
que quelque chose du monde se laisse entrevoir,  
non ?

Peut-être ici ou là des espaces contrariés,  
un astre à découvert, une forme dérogoire  
qui déstabilise, crée le guingois de toute  
ambition statique, sédentaire,  
générant des contre-jours à rebours  
du ton dominant,  
et toujours le mouvement qui ajoute  
à l'indécision des frontières,  
des lignes qui réveillent,  
hésitent dans la matière, étayent  
des excroissances obscures,  
rocheuses, végétales,  
ou dans une autre série plus récente  
– comme dans une autre vie ? –  
des lucarnes ou des livres.





Huile sur toile, 2020, 74x74 cm.



Pour approcher de la fenêtre d'Emmanuelle Bollack  
nul châssis;  
demeure un cadre en toile mimant le cadre  
car il faut croire à l'image, travailler dur,  
remettre au mur, peindre debout, travailler  
repandre le geste enclenchant le geste  
et quand l'ouvrage est sec revenir par vagues,  
trouver la densité  
cherchée,  
simplifiée,  
de la matière étirée, tendue  
où parfois des reliefs en ronds  
par une espèce de naïveté se surimposent  
comme collés .

Et jamais de couleurs triomphantes, aveuglantes,  
aucune radieuse victoire en pur jaune ou vif orangé  
dans ces tableaux où les tons se font bas.

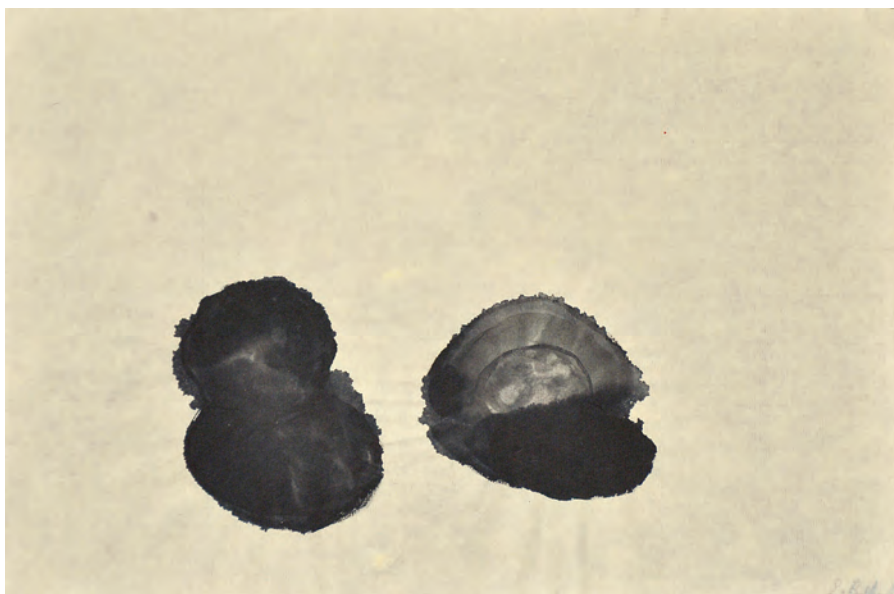
– Où est passé le soleil ?



Huile sur toile marouflée, 2019, 77x56 cm.



Encre sur papier fin, 2015, 23x35 cm.



Encre sur papier fin, 2018, 23x35 cm.





Huile sur toile marouflée, 2019, 79x55 cm.

Pour approcher de la fenêtre d'Emmanuelle Bollack  
l'œil suppose, ne sait ;  
l'oreille au tableau révélerait des ondes,  
des passages à l'éponge, au pinceau  
prêts à effacer, simplifier encore  
sans nulle quiétude  
– harmonie ou sérénité ne sont pas les mots –  
ni lumière mystique, quelque chose plutôt comme  
une simple clarté sans empreinte  
céleste,  
un regard oscillant  
orienté côté mort et vie,  
juste en équilibre.





Huile sur toile marouflée, 2019, 80x52 cm.



Huile sur toile,





2020, 77x104cm.

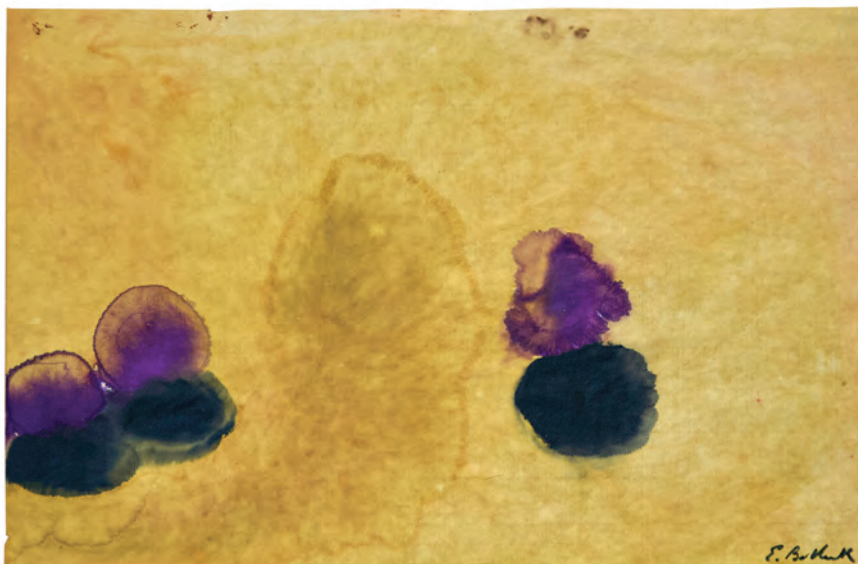






Encre sur papier fin, 2020, 24,5x35 cm.





Encre sur papier fin, 2020, 22,5x34,5 cm.



Encre sur papier fin, 2017, 23x34 cm.



Encre sur papier fin, 2020, 23,5x34,5 cm.



Encre sur papier fin, 2020, 22,5x34,5 cm.



Encre et brou de noix sur papier fin, 2017, 23x35 cm.



Encre sur papier fin, 2019, 23x35 cm.





Encre et brou de noix sur papier fin, 2019, 23x35 cm.



Encre et brou de noix sur papier fin, 2018, 23x35 cm.



Encre et brou de noix sur papier fin, 2017, 23x34,5 cm.





Encre tempera et brou de noix sur papier, 2020, 24x20,5 cm.





Aquarelle sur papier, 2020, 18x16 cm.



Encre et brou de noix sur papier, 2020, 41 x 42,5 cm.





Encre, tempera et brou de noix sur papier, 2020, 44x42 cm.



Encre sur papier, 2020, 55x57 cm.



Huile sur toile, 2020, 14x18cm.



Huile sur toile, 2020, 14x18cm.



Huile sur toile, 2020, 14x18cm.



Huile sur toile, 2020, 14x18cm.

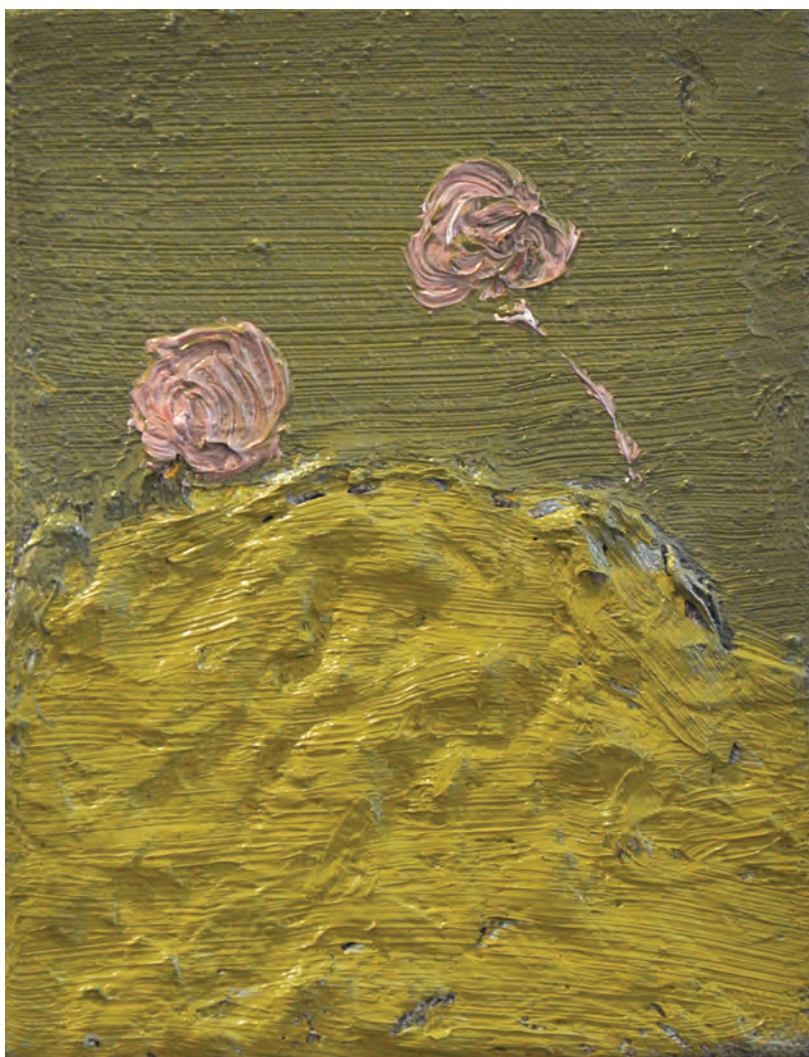




Huile sur toile, 2020, 18x14 cm.



Huile sur toile, 2020, 18x14 cm.



Huile sur toile, 2020, 18x14 cm.

Emmanuelle Bollack est née à Berlin. Elle vit et travaille à Paris.

#### Formation et expériences professionnelles

- 1976 Met de Penninghen, école supérieure d'art graphique (Paris)
- 1977-1979 Licence de Lettres Modernes, Paris III, Censier
- 1980-1985 École Nationale supérieure des Beaux Arts, Paris
  - 1986 Bourse d'étude à la Casa Velasquez, Madrid
  - 1987 École de peinture décorative en trompe l'œil, Bagnolet
- 1987-1990 Divers travaux de décoration pour la publicité et le cinéma

#### Expositions personnelles

- 1997 L'Archipel sur le lac, Marcigny, Bourgogne
- 1999 Galerie La Teinturerie, Paris
- 2000 Nathalie Riquelme, Paris
- 2001 Galerie La Teinturerie, Paris
- 2001 L'art dans les Chapelles, Pluméliau, Bretagne
- 2003 Galerie Vieille du Temple, Paris
- 2006 Galerie L'Or du Temps, Paris
- 2008 Société psychanalytique de Paris, bibliothèque Sigmund Freud
- 2010 Galerie Éditions Mauguin, Paris
- 2011 Paule du Bouchet, Paris
- 2012 Galerie Éditions Mauguin, Paris
- 2013 Aora, Neuilly-sur-Seine
- 2018 Galerie Convergences, Paris
- 2020 Galerie Convergences, Paris

#### Expositions collectives

- 1999-2001 Galerie La Teinturerie, Paris
- 2002 Galerie Vieille du Temple, Paris
- 2002 Art Paris, galerie Vieille du Temple
- 2005 Art Paris, galerie Di Meo
- 2006 Art Paris, galerie L'Or du Temps
- 2006 Galerie Brun Légglise, Paris
- 2010 *Poésie*, avec Myrto Gondicas, Paris
- 2010 Les rencontres des Jubliers, Yonne
- 2011 Les rencontres des Jubliers, Yonne
- 2012 Paule du Bouchet, Paris
- 2013 Les rencontres des Jubliers, Yonne
- 2015 Galerie Convergences, Paris
- 2015 Galerie Olivier Nouvelet, Paris
- 2016 Galerie Jean Fournier, Paris
- 2016 Pontivy, Bretagne
- 2019 Galerie Convergences, Paris





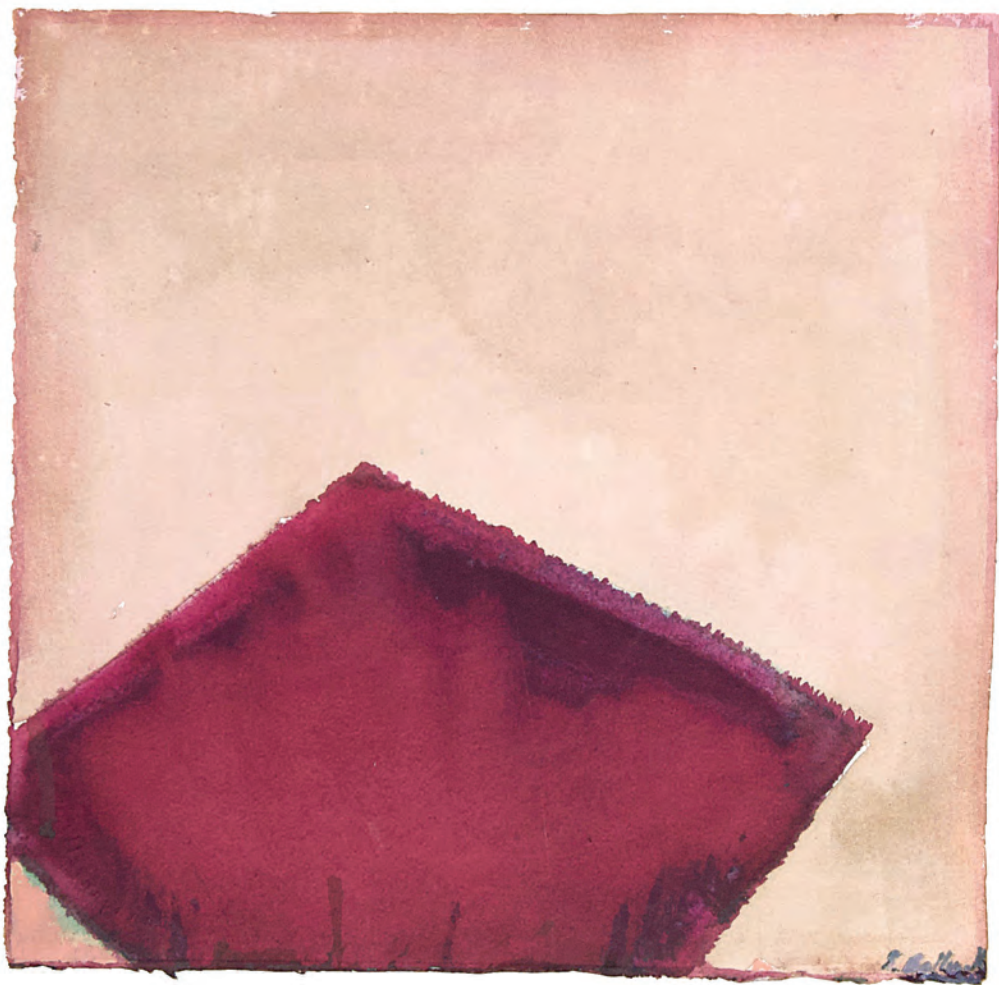
Huile sur toile, 2019, 82x106 cm.

#### Livres et publications

- 2012 *Les carnets de l'impatiente*, texte d'Emmanuelle Bollack, photographies de Marion Stalens
- 2015 Revue littéraire *Sarrazine*, N°15, poésies de Myrto Gondicas

#### Illustrations de couverture et publications

- 1988 *Agamemnon* d'Eschyle, par Jean Bollack et Pierre Judet de la Combe, éd. des Presses universitaires de Lille
- 1990 *Œdipe-Roi*, le texte et ses interprétations, par Jean Bollack, quatre volumes, éd. des Presses universitaires de Lille
- 1991 Études sur Paul Celan, *Lectures à plusieurs*, Revue des Sciences Humaines
- 1992 *La danse dans le Monde*, de Lorrina Niclas, Centre international de Bagnolet pour les œuvres chorégraphiques, éd. Armand Colin
- 2010 Illustration de couverture et reproductions dans *La philologie au présent*, éd. du Septentrion
- 2011 Illustrations pour la revue de poésie *La passe*, poèmes de Myrto Gondicas



Encre et aquarelle sur papier, 2020, 32,5x33 cm.





Photos : galerie Convergences,  
Emmanuelle Bollack, Marion Stalens,  
Hassan Lakdari.

Texte d'Étienne Faure.

Graphisme : Luc-Marie Bouët.

Le catalogue est publié par la galerie Convergences  
à l'occasion de l'exposition Emmanuelle Bollack,  
du 20 mai au 13 juin 2020.

Galerie Convergences  
22, rue des Coutures-Saint-Gervais, 75003 Paris  
06 24 54 03 09  
graisvalerie@yahoo.fr  
www.galerieconvergences.com

© Galerie Convergences, Paris 2020



